



RZECZOZNAWSTWO
Ośrodek Rzeczoznawstwa i Doradztwa SITR - NOT
Józef Chlebowski



35 – 305 RZESZÓW

ul. Monte Cassino 10/50

hleb@intertele.pl

Tel. 601 869066

Rach: 79 1160 2202 0000 0000 6075 2519

NIP: 813 – 100 – 57 - 17

Wyceny nieruchomości

Wyceny pojazdów, maszyn, linii technologicznych

Wyceny szkód spowodowane wykonawstwem sieci

Opinie i ekspertyzy dot. eksploatacji

OPINIA O WARTOŚCI- WYCENA

Samochodu osobowego PEUGEOT Partner będącego na wyposażeniu Obwodu Utrzymania Drogi Ekspresowej (OUDE) w Kraśniku, wykonana na zlecenie:

Generalna Dyrekcja Dróg Krajowych i Autostrad
Oddział w Lublinie
ul. Techniczna 4
20-151 Lublin

Zamówienie: OLU.Z-12.2431.10.2026.AS

Rzeczoznawca:



Rzeszów, 4 marzec 2026r.

1. Wykonawca:

**mgr inż. Józef Chlebowski – rzeczoznawca
upr. Nr 083/11**

2. Przedmiot i zakres opracowania:

Zakres obejmuje ustalenie wartości rynkowej środka transportowego oraz opinia o jego przydatności.

3. Cel opracowania:

Celem opracowania jest ustalenie poziomu aktualnej szacunkowej wartości rynkowej dla celów sprzedaży.

4. Data i miejsce badania:

Czynności związanych z szacunkiem dokonano w dniu 02.02.2026r. i wartość ustalono wg stanu na dzień dokonania prób i oględzin.

5. Podstawy prawne wyceny:

- Rozporządzenie Ministra Przekształceń Własnościowych z 20 listopada 1990 r. w sprawie sposobów przeprowadzania analiz prawnych i ekonomiczno finansowych....
- „J. Napiórkowski, R. Żróbek – „Podejście kosztowe w wycenie maszyn i urządzeń” – ART Olsztyn.
- J. Napiórkowski – Zasady wyceny maszyn i urządzeń – Materiały szkoleniowe ... Marzec 2007r.
- T. Klimek – Podstawy wyceny wartości środków technicznych. – wyd. BOMIS Press.
- Rozporządzenie Komisji (WE) nr 2204/2002 z dnia 12.12.2002r. w sprawie stosowania art. 87 i 88 Traktatu WE w odniesieniu do pomocy państwa w zakresie zatrudnienia (Dz.Urz, WE L 337 z 13.12.2002).
- Rozporządzenie Ministra Gospodarki z dnia 20 grudnia 2005r. w sprawie zasadniczych wymagań dla maszyn i elementów bezpieczeństwa (Dz.U. Nr 259 poz. 2170).

6. Materiały źródłowe:

W szacunku ze względu na zastosowane podejścia, wykorzystano poziom, cen bazowych samochodów wg „Info-Expert”.

7. Metody:

Aby spełnić cel i przeznaczenie wyceny określone potrzebą zleceniodawcy należy ustalić wartość rynkową przedmiotu wyceny.

„**Wartość rynkowa** jest definiowana jako ilość pieniędzy, którą chętny kupujący będzie skłonny zaoferować chętnemu sprzedającemu w zamian za przedmiot transakcji, przy założeniu równości stron, bez istnienia przymusu wpływającego na decyzję o zakupie i sprzedaży, przy pełnej znajomości przedmiotu i okoliczności transakcji, oraz przy zachowaniu odpowiednio długiego czasu wyeksponowania przedmiotu sprzedaży na wolnym rynku”.

Szacunku dokonano : ” ***podejściem porównawczym – metoda korygowania ceny średniej***”

Szacunku środka transportowego zgodnie z treścią zlecenia, dokonano określając jego „**wartość rynkową w klasycznym rozumieniu**”.

W szacunku zastosowano najbardziej właściwe do określenia rzeczywistej wartości rynkowej „**postępowanie porównawcze – metodę korygowania ceny średniej**”. Dotyczy to urządzeń będących przedmiotem potwierdzonego dokumentami i oficjalnymi publikacjami obrotu rynkowego sprzętem używanym. Publikacje te określają średnie wartości w notowaniach rynkowych sprzętu znajdującego się w obrocie, który znajduje się w zasadzie w sprawności technicznej i eksploatacyjnej. Ich stan techniczny określić można jako „średni”. Generalnie sprzęt ten jest skompletowany i „przygotowany do sprzedaży”. Co nie oznacza, że dokonano w nim napraw o charakterze „odbudowy”. Ten rodzaj napraw nie jest „zwracany” w czasie sprzedaży. Stąd przygotowanie do sprzedaży polega w zasadzie na spowodowaniu „dobrego wrażenia” na kupującym, jest to działanie tanie, lecz skuteczne. Stąd w przypadkach, gdy szacowany sprzęt poddano naprawom istotnym i w sposób zasadniczy powodującym jego odbudowę, wówczas korygowano jego wartość „In plus”. Dokonując szacunku uwzględniono poprawki przyrównujące stan techniczny, zużycie zasadniczych zespołów, poziom konserwacji i eksploatacji do sprzętu oferowanego na rynku.

W tym podejściu szacowania /porównawczym/ przyjęto zasadę:

$$W_a = C \times (1 - \sum V_j)$$

gdzie:

W_a - wartość aktualna rynkowa

C - cena rynkowa porównywalnego sprzętu w obrocie sprzętem używanym, ustalona na podstawie katalogu, lub jako średnia z kilku odnotowanych transakcji,

V - wartość j – tej poprawki ze względu na przyjęte kryteria porównawcze, co do stanu technicznego, czasu eksploatacji, kompletności, poziomu konserwacji, stanu zespołów bazowych, itp.

8. Wycena obiektu:

Aktualną wartość środka transportowego określono w „ARKUSZU WYCENY”. Stanowi on załącznik do opinii.

9. Uwagi i zastrzeżenia:

01. Powyższe oszacowanie określa wartość „przy przeniesieniu” ustaloną w podejściu porównawczym, „metodą korygowania ceny średniej”.
02. Niniejsze opracowanie nie może być wykorzystane do żadnego innego celu niż określony w punkcie 3, i nie może być publikowane w całości w jakimkolwiek dokumencie bez zgody wykonawcy i bez uzgodnienia z nim formy i treści takiej publikacji.
03. Rzeczoznawca nie bierze na siebie odpowiedzialności za wady ukryte (fizyczne i prawne) i ewentualne skutki wynikające z dalszego użytkowania przedmiotu wyceny, a także za skutki wykorzystania samej wyceny.
04. Wykonawca nie ponosi także odpowiedzialności za ewentualne wady wyceny powstałe z oparcia się na stanie przedmiotu wyceny wynikającym z przedstawionych mu przez użytkownika informacji, jeśli brak było podstaw do kwestionowania ich zgodności z rzeczywistym stanem, lub też ustalenie rzeczywistego stanu przez wykonawcę było niemożliwe, lub znacznie utrudnione.
05. Niniejsze oszacowanie wartości nie jest ekspertyzą stanu technicznego przedmiotu wyceny i za taką nie może być uznawane.
06. Ustalona wartość w szczególności nie może być traktowana gwarancją dokonania transakcji za cenę równą ustalonej wartości przedmiotu wyceny. Określa ona jednak „okolice wartości”, które mogą być podstawą „negocjowania” ceny w tym w drodze przetargu.

Rzeszów, 4 marzec 2026r.

Rzeczoznawca:



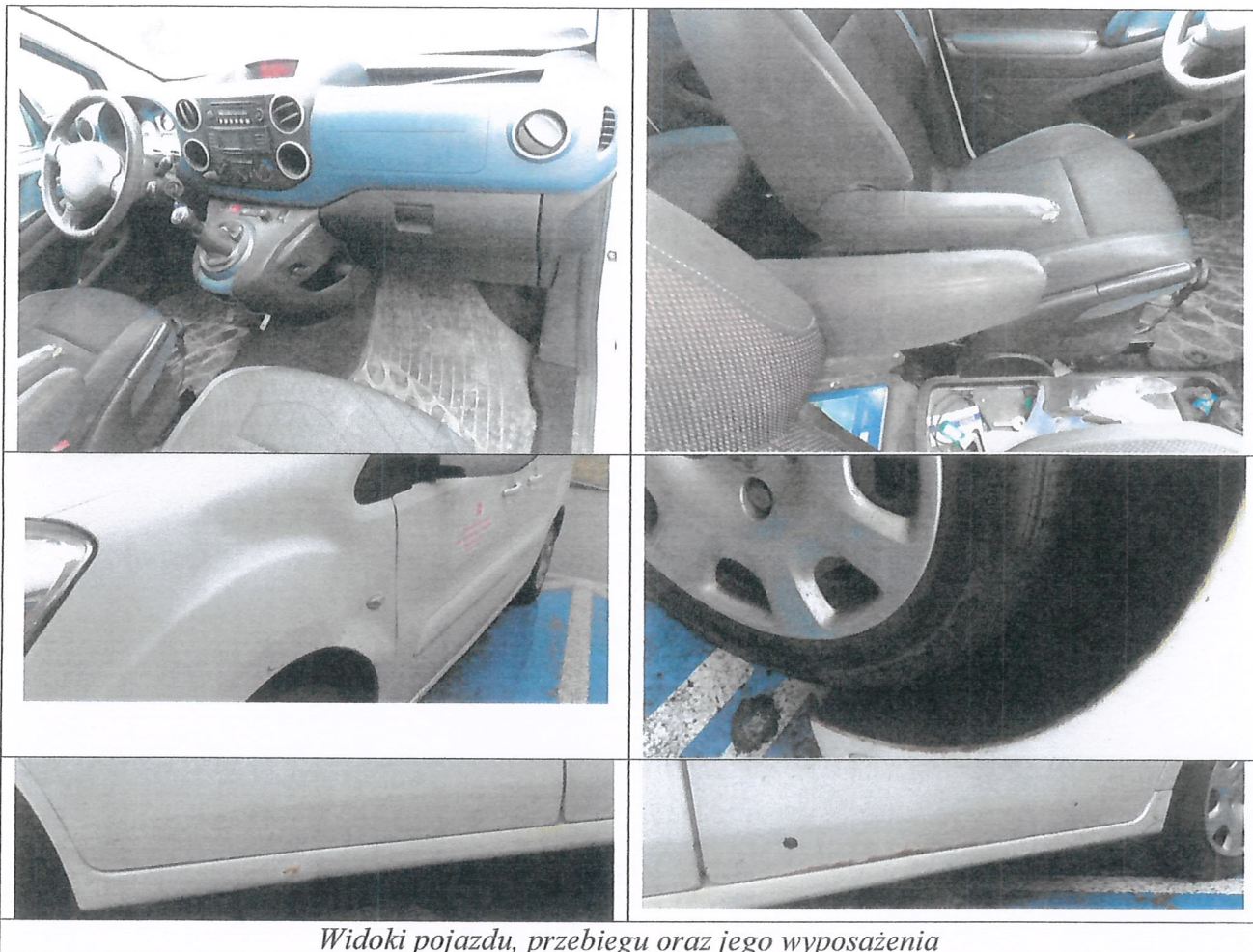
ARKUSZ WYCENY

1. Dane identyfikacyjne:

Nr inw./rej	Typ pojazdu	Nr VIN	Rok produkcji	I rej.	Nadwozie
LKR 08049	Samochód osobowy PEUGEOT Partner	VF37J9HP0BJ8037 17	2011	16.12. 2011	Kb-T 5 os.
Moc	Poj. silnika	Licznik	DMC	masa	Przegląd
68	1560	250388	2040	1410	14.11.2026

2. Opis stanu technicznego:





Widoki pojazdu, przebiegu oraz jego wyposażenia

P.	Zespół	Opis stanu technicznego
1.	Silnik	Ekspluatacyjnie sprawny. Bez oznak nietypowego lub ponadnormatywnego zużycia poza wynikającym, z użytkowania. Miejscowe wycieki oleju. Obniżona sprawność eksploatacyjna. Wymaga wykonania naprawy o zakresie NS.
2.	Ukł. przen. napędu	Wymaga przeglądu P0 oraz uszczelnienia.
3.	Mech. jezdne	Opony częściowo zużyte, mogą być w dalszym ciągu eksploatowane. Tarcze z ogniskami korozji.
4.	Mech. sterowania i sygnalizacji	Obniżona sprawność układów sterowania i hamulcowego. Dla odzyskania pełnej sprawności eksploatacyjnej wymaga wykonania przeglądu o szerszym zakresie.
5.	Osprzęt i wyposażenie wnętrza	Trwałe zabrudzenia poszyc i obić. Przetarcia poszyc siedzeń.
6.	Nadwozie i podwozie	Częściowo zużyte, uszkodzenia i odpryski powłok. Ogniska postępującego zużycia korozyjnego podwozia oraz pasów, krawędzi drzwi, błotników. Trwałe wgłębienie błotnika przedniego lewego oraz krawędzi drzwi. Pęknięty panel zderzaka. Wymagają napraw połączonych z wymianą części podzespołów. Zarysowania okien.
7.	Zawieszenie	Wymaga naprawy i konserwacji.
8.	Ocena ogólna	Pojazd eksploatowany intensywnie i niekiedy w warunkach wysokiego obciążenia. Eksploatowany bez wykonywania napraw o szerszym zakresie. Dla odzyskania pełnej sprawności technicznej wymaga wykonania naprawy o szerokim zakresie i konserwacji.

3. Wycena rynkowa pojazdu – podejście porównawcze – metoda korygowania ceny średniej.

Cena bazowa porównywalnego pojazdu „C”	Poprawka za datę rej. „VI” ()	Poprawka za poziom przebiegu „VI”	Poprawka za uszk. awar. „Vs”	Poprawka za war. ekspl. „Vb”	Poprawka za stan podzespołów „Vn”
1	2	2	3	4	5
16050	+0,03	-0,02	-0,10	- 0,05	- 0,35

Wyliczenie wartości: $W_a = „I” \times (1 - \sum V)$ Wartość wyliczona \approx 8185 zł.

Aktualna wartość ustalona : - 8200 zł. (wartość „brutto”)

Słownie: - osiem tysięcy dwieście zł.

Wartość określono na podstawie:

- notowań wartości rynkowych z 'Komputerowego Systemu INFO-EKSPERT' - III-2026r. r: 0079/2026/03

- korekt mających wpływ na wartość środka transportowego.

Rzecznik podpisując arkusz wyceny nie bierze odpowiedzialności za wady i uszkodzenia ukryte, wadliwy montaż oraz braki wynikłe po dokonanej wycenie środka.

Rzecznik:

